

Ce document fournit des informations essentielles aux investisseurs de cet OPCVM. Il ne s'agit pas d'un document promotionnel. Les informations qu'il contient vous sont fournies conformément à une obligation légale, afin de vous aider à comprendre en quoi consiste un investissement dans ce fonds et quels risques y sont associés. Il vous est conseillé de le lire pour décider en connaissance de cause d'investir ou non.

MAM AmeriQuant

Code ISIN : FR0000448896 part C

FCP géré par Meeschaert Asset Management

OBJECTIFS ET POLITIQUE D'INVESTISSEMENT

- Le fonds est classifié "Actions internationales"

MAM AmeriQuant a pour objectif de gestion d'offrir sur la durée de placement recommandée une croissance du capital à moyen terme par le biais d'un portefeuille investi principalement en actions d'entreprises américaines, sélectionnées par un modèle d'analyse fondamentale. A titre purement indicatif, l'indice Dow Jones Industrial Average Total return Index (DJITR) en EUR pourra être utilisé comme indicateur de comparaison a posteriori de la performance. L'indice Dow Jones Industrial Average Total return Index est un indice calculé dividendes réinvestis, publié par Dow Jones and Company, qui regroupe 30 compagnies Blue Chips qui sont généralement des leaders dans leur secteur. La stratégie d'investissement mise en œuvre est basée sur la recherche et l'analyse des données financières disponibles des entreprises associée à une analyse fondamentale. Le modèle quantitatif utilisé pour sélectionner les valeurs vise à capter, par un processus d'analyse fondamentale, les valeurs sous évaluées présentant des caractéristiques d'entreprise attractives. Le gérant reste décisionnaire sur chaque décision d'investissement et de désinvestissement. L'univers de valeurs est constitué par l'ensemble des actions américaines de toute taille de capitalisation. Au terme de cette analyse fondamentale et systématique sur tout l'univers investissable, un classement est défini et les meilleures valeurs sont investies selon une construction du portefeuille normée. La construction du portefeuille est elle aussi systématique et a pour but de minimiser les biais de comportement qui peuvent affecter la performance des gérants traditionnels. Chaque trimestre, l'investissement représente un quart des actifs du fonds dans les 50 meilleures valeurs de la sélection quantitative fondamentale, pour une durée d'un an minimum. L'investissement est équilibré entre chaque valeur, soit 0.50%. Au trimestre suivant, les valeurs du classement auront en partie changé et un réinvestissement est opéré dans les 50 nouvelles valeurs détectées par le modèle. Il est possible ainsi d'investir dans chaque valeur un maximum de 2% de l'actif net hormis l'effet marché qu'elles pourraient subir. Le fonds peut ainsi porter jusqu'à 200 valeurs (entre 100 et 150 valeurs en moyenne). Le portefeuille investit au moins à 60% de son actif net en actions internationales, mais est typiquement investi à près de 100%. La sélection d'actifs se fait action par action et l'allocation sectorielle varie donc au cours du temps en fonction de cette sélection individuelle. La zone géographique privilégiée d'investissement est les Etats Unis (minimum 75% de l'actif net). Les zones géographiques restantes peuvent concerner les autres pays de l'OCDE mais ayant une exposition importante au marché US. A titre accessoire, limité à 10% de l'actif net, le Fonds peut investir sur des obligations d'état ou d'émetteurs privés. La gestion de la trésorerie sera effectuée en titres du marché monétaire. La gestion obligataire est une gestion active de convictions basée sur une analyse interne réalisée par les équipes de gestion du fonds : avec notamment l'étude des flux sur les marchés obligataires d'émetteurs privés, les bilans, rapports annuels et les équipes de managements des sociétés, l'environnement concurrentiel et les perspectives du secteur d'activité. Elle ne résulte pas uniquement des critères des agences de notation. La détention totale de parts ou d'actions d'OPCVM et/ou de FIA européens ouverts à une clientèle non professionnelle, gérés par Meeschaert Asset Management ou d'autres sociétés de gestion, ne dépassera pas 10% de l'actif net. Dans ce cadre, le gérant pourra prendre des positions en vue de couvrir le portefeuille contre les risques actions et de change, et/ou de reconstituer une exposition synthétique. Les engagements ne pourront excéder 100% de l'actif. Il ne sera pas recherché de surexposition. **Durée de placement recommandée** : Ce fonds pourrait ne pas convenir aux investisseurs qui prévoient de retirer leur apport avant 5 ans. Les revenus sont capitalisés. Vous pouvez demander le remboursement de vos parts chez BNP Paribas Securities Services avant 12 heures pour qu'il soit exécuté sur la base de la prochaine valeur liquidative calculée sur les cours de clôture du jour, les opérations de rachat étant exécutées de façon quotidienne.

PROFIL DE RISQUE ET DE RENDEMENT

A risque plus faible

A risque plus élevé



Rendement potentiellement plus faible Rendement potentiellement plus élevé

1	2	3	4	5	6	7
---	---	---	---	---	---	---

Le niveau de risque de ce fonds est 6, il reflète principalement son positionnement sur les produits actions internationales.

Les principaux risques du fonds non pris en compte par l'indicateur sont : Néant

- Les données historiques utilisées pour l'indicateur synthétique peuvent ne pas constituer une indication fiable du profil de risque futur du fonds.
- La catégorie de risque affichée et le classement du fonds ne sont pas garantis, ils peuvent évoluer dans le temps.
- Le capital initialement investi ne bénéficie d'aucune garantie.
- La catégorie la plus faible ne signifie pas « sans risque ».

FRAIS

Les frais et commissions acquittés servent à couvrir les coûts d'exploitation de l'OPCVM, y compris les coûts de commercialisation et de distribution des parts. Ces frais réduisent la croissance potentielle des investissements.

Frais uniques à la souscription et au rachat	
Frais d'entrée	2,00%
Frais de sortie	néant%
Le pourcentage indiqué est le maximum pouvant être prélevé sur votre capital avant que celui-ci ne soit investi ou ne vous soit remboursé.	
Frais prélevés en cours d'exercice	
Frais courants	4,30% *TTC de l'actif net l'an
Frais prélevés sous conditions spécifiques	
Commission de performance	10% TTC maximum de la surperformance positive du FCP au-delà de l'indice de référence

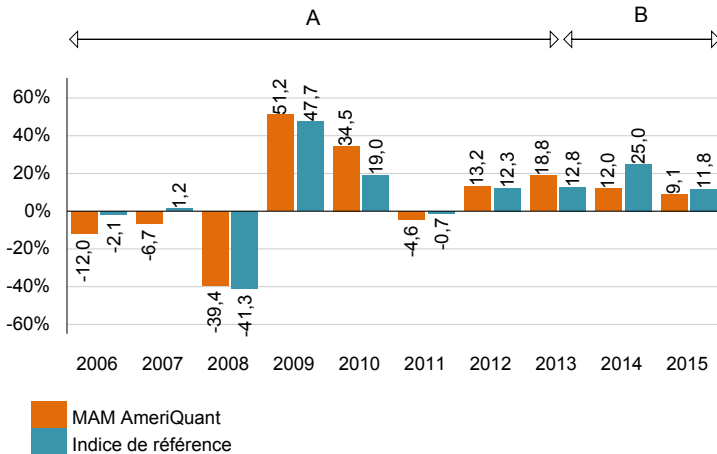
Les frais d'entrée et de sortie affichés sont des frais maximum. Dans certains cas, ces frais peuvent être inférieurs. Vous pouvez obtenir plus d'information auprès de votre distributeur ou de votre conseiller sur le montant effectif de ces frais.

*Le pourcentage indiqué se fonde sur les frais de l'exercice précédent clos en décembre 2015. Il peut varier d'une année sur l'autre. Les frais courants ne comprennent pas : les commissions de surperformance et les frais d'intermédiation excepté dans le cas de frais d'entrée et/ou de sortie payés par l'OPCVM lorsqu'il achète ou vend des parts d'un autre véhicule de gestion collective.

Le montant de la commission de performance pour l'exercice clos le 31 décembre 2015 s'élève à 0.02%.

Pour plus d'information sur les frais, veuillez vous référer à la rubrique "frais et commissions" pages 8 et 9 du prospectus de cet OPCVM, disponible sur le site internet www.meeschaert.com.

PERFORMANCES PASSES



Les performances passées ne sont pas une indication fiable des performances futures.

Ces performances intègrent la totalité des frais hors frais d'entrée ou de sortie. La performance de l'OPCVM est calculée coupons nets réinvestis. A compter du 15/07/2013, l'indice de référence tient compte des dividendes réinvestis.

Les performances passées ont été réalisées dans des circonstances qui ne sont plus d'actualité, à compter du 15/12/2016, la stratégie d'investissement et le profil de risque ayant évolué.

Ticker Bloomberg indice de référence : DJITR.

Date de création du fonds : 21/12/1999

Devise de référence : Euros

A : S&P GLOBAL INFO TECH
B : DJITR

INFORMATIONS PRATIQUES

Dépositaire : BNP Paribas Securities Services

Gestionnaire financier par délégation : Meeschaert Financial services

Gestionnaire administratif et comptable par délégation : BNP Paribas Securities Services

L'OPCVM propose d'autres parts ou actions pour des catégories d'investisseurs définies dans son prospectus. Le prospectus dans sa version la plus récente ainsi que les derniers rapports annuels et périodiques sont disponibles gratuitement en français auprès de Meeschaert Asset Management, par écrit au 12 Rond-Point des Champs-Élysées 75008 Paris, et sur le site internet www.meeschaert.com. La valeur liquidative est disponible sur simple demande auprès de la société de gestion et sur son site internet. Selon votre régime fiscal, les plus-values et revenus éventuels liés à la détention de titres de l'OPCVM peuvent être soumis à taxation. Nous vous conseillons de vous renseigner à ce sujet auprès du commercialisateur de l'OPCVM.

Les parts ne doivent ni être offertes, vendues ou transférées aux Etats Unis (y compris dans ses territoires et possessions et toute région soumise à son autorité judiciaire) ni bénéficié, directement ou indirectement, à une US Person (au sens du règlement S du Securities Act de 1933- définition disponible sur le site internet www.meeschaert.com). L'OPC opte pour le statut d'institution financière non déclarante française réputée conforme tel que prévu dans le prospectus complet et dans l'IGA France-Etats-Unis du 14 novembre 2013. La responsabilité de Meeschaert Asset Management ne peut être engagée que sur la base des déclarations contenues dans le présent document qui seraient trompeuses, inexactes ou non cohérentes avec les parties correspondantes du prospectus de l'OPCVM. Cet OPCVM est agréé en France et réglementé par l'Autorité des Marchés Financiers. La société de gestion Meeschaert Asset Management est agréée en France et réglementée par l'Autorité des Marchés Financiers.

Les Informations clés pour l'investisseur ici fournies sont exactes et à jour au 15/12/2016.

Meeschaert Asset Management
12 Rond-Point des Champs-Élysées
75008 Paris
Tél. +33 153 40 20 20

Meeschaert Asset Management S.A.S. au capital de 125 000 euros
R.C.S. PARIS 329 047 435 - NAF 6430Z
Société de gestion agréée par l'Autorité des Marchés Financiers sous le n° GP-040 00025